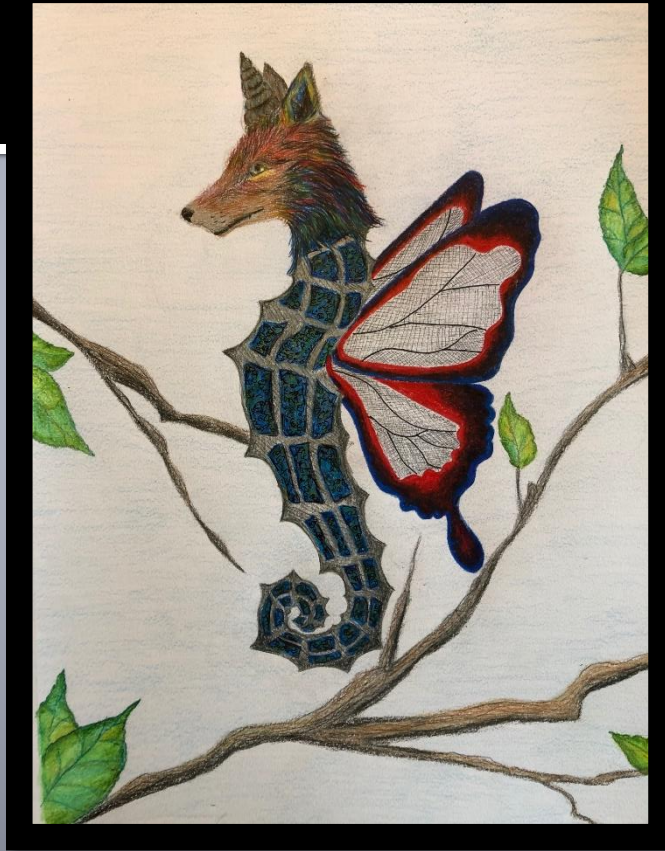
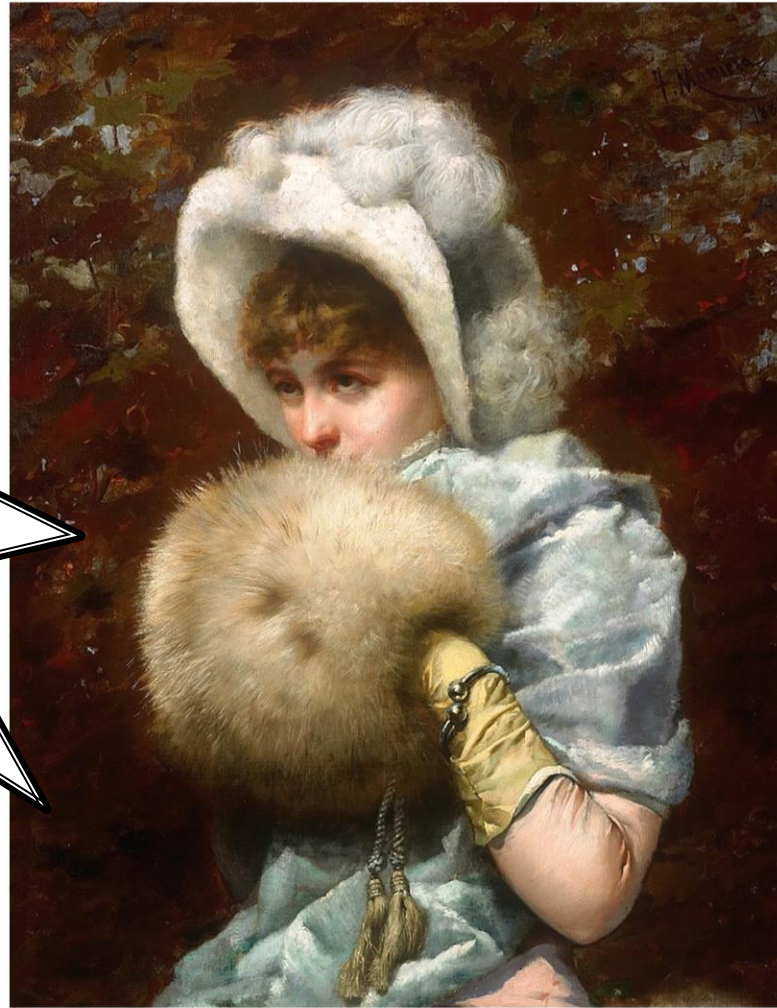


Créatures et textures



Prenons le temps d'observer cette peinture.

L'artiste a porté
une attention
particulière à quoi?
Qu'est-ce qui est
particulièrement
bien réussi dans
cette toile?



Francesc
Masriera

Hiver

1882

*Peinture à
l'huile sur
toile*

Et ici...que remarques-tu?

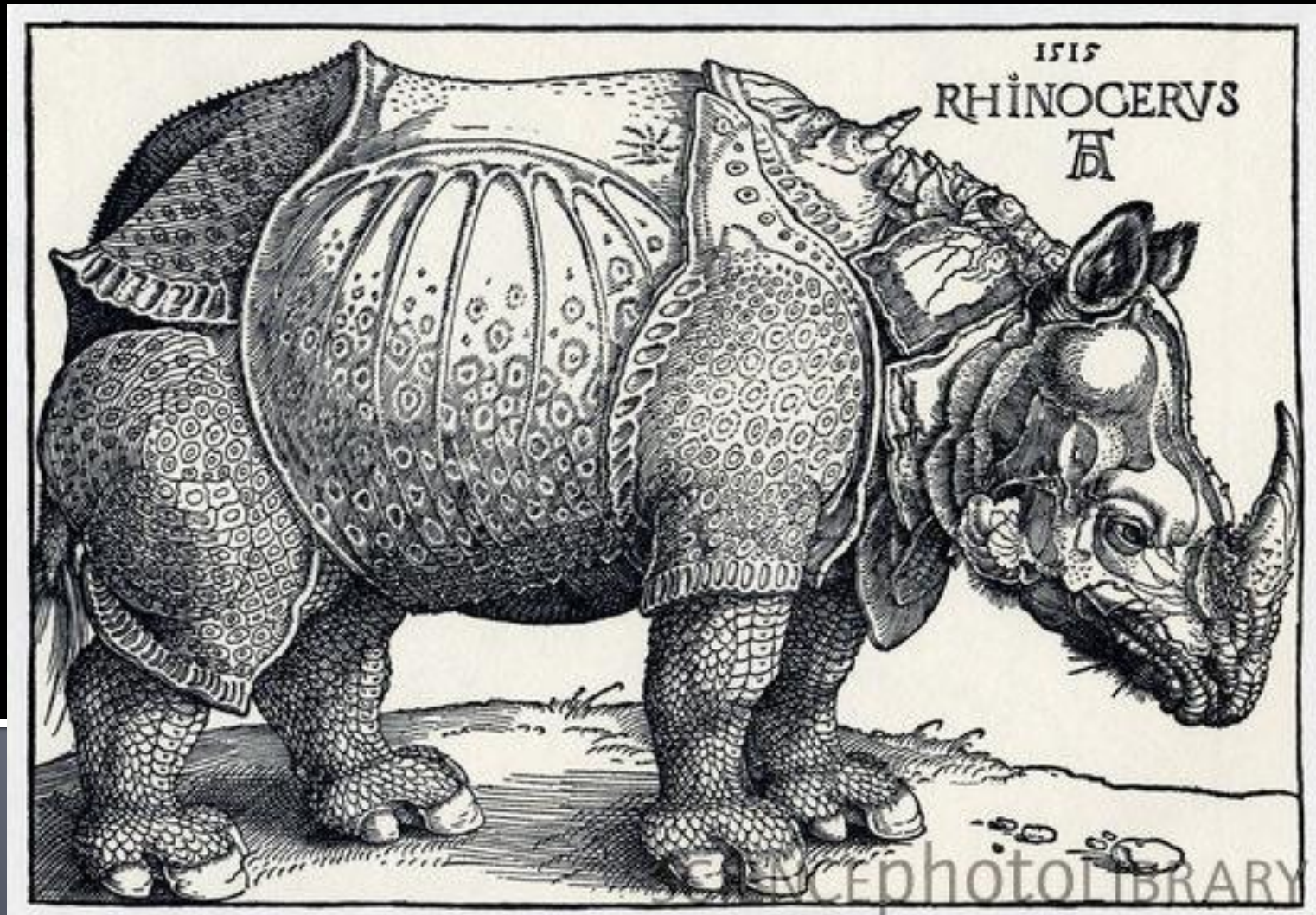


Albrecht Dürer

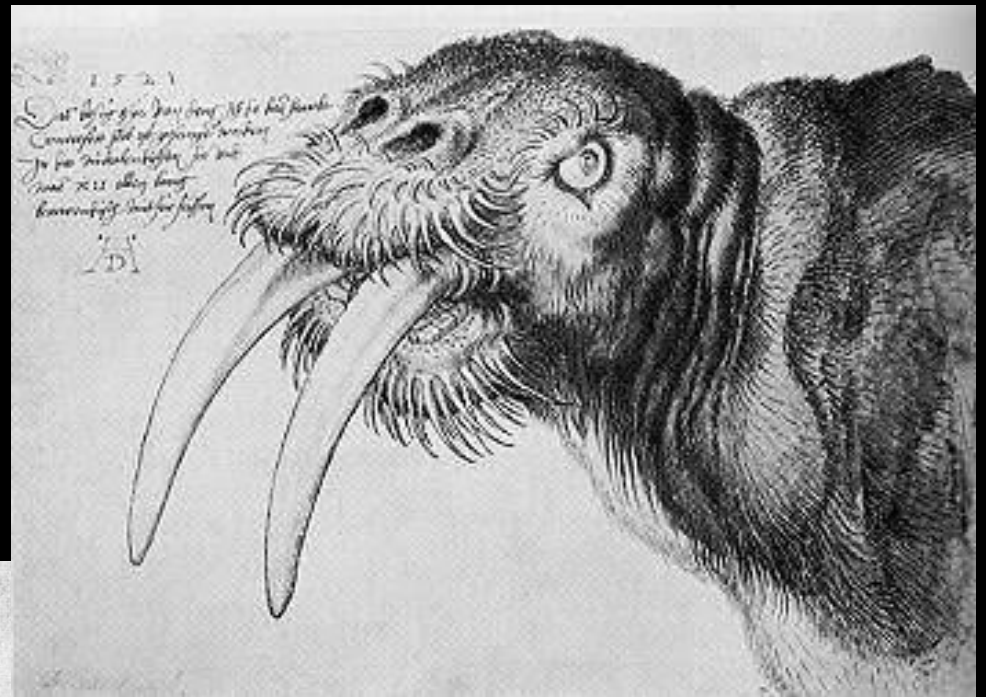
***Portrait de
Hieronymus
Holzschuher***

1526

Peinture à l'huile sur toile



Albrecht Durer *RHINOCÉROS* 1515



Albrecht Durer Lions 1520







Albrecht Durer

Homme de la Renaissance
(peintre, graveur, orfèvre,

1471 – 1528

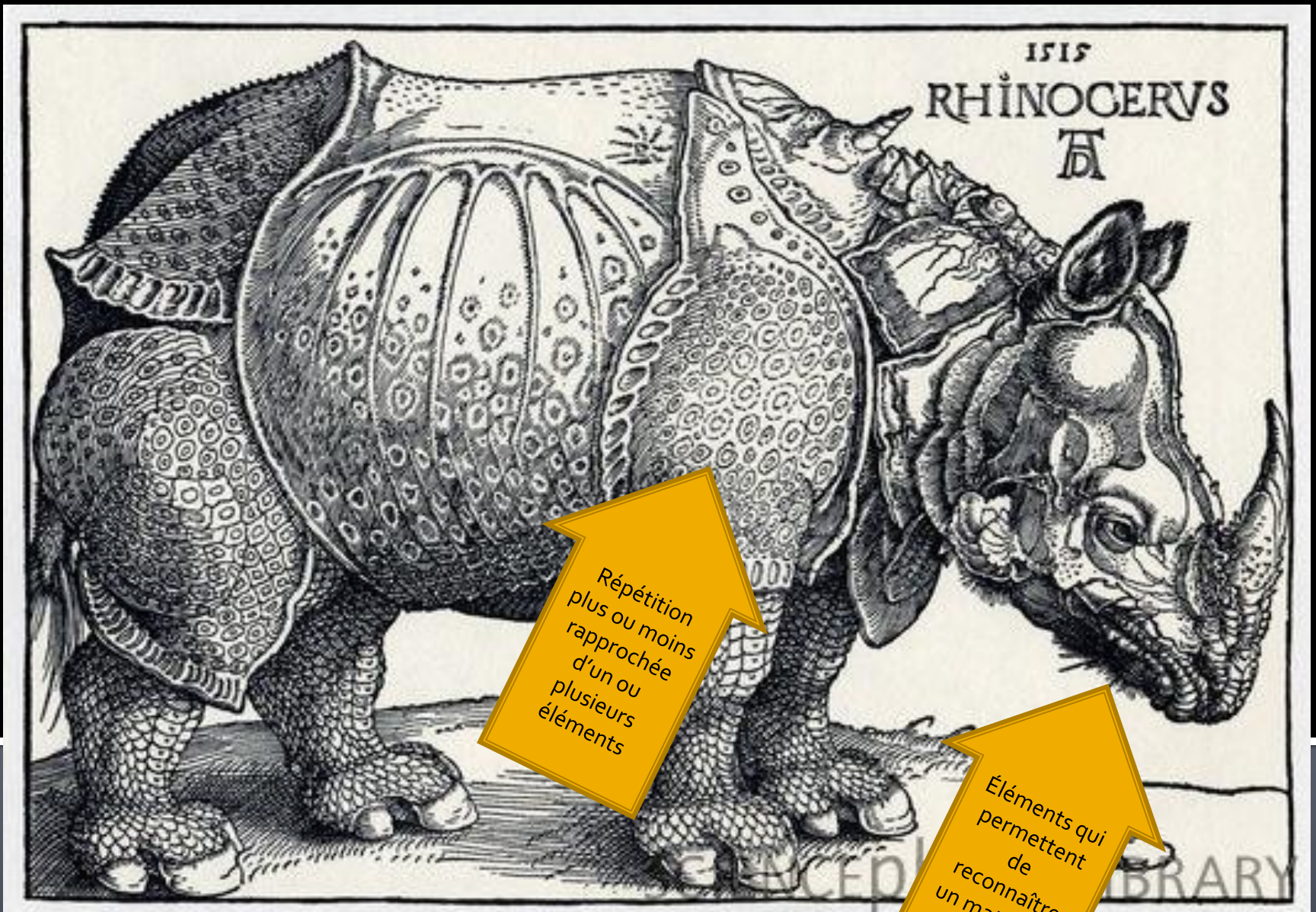
Né à Nuremberg (Allemagne)



Homme éduqué:
anatomie, mathématique, géométrie, sciences, arts,...

Un des plus grands artistes allemands de la Renaissance.
Il a fait des œuvres pour des églises, des portraits, des autoportraits et des gravures.

Qu'est-ce que la texture?



Répétition
plus ou moins
rapprochée
d'un ou
plusieurs
éléments

Éléments qui
permettent
de
reconnaître
un matériau.

Albrecht Durer RHINOCÉROS 1515

IL Y A TROIS TYPES DE TEXTURES

La texture réelle
(qu'on peut toucher)

jute

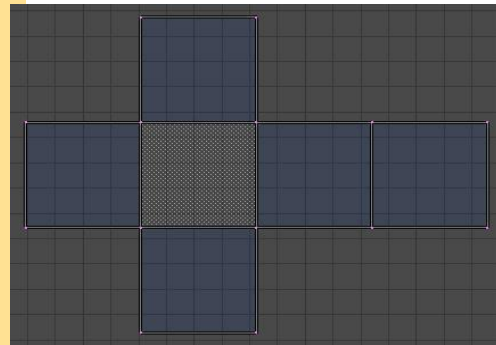


La texture représentée
(ou visuelle..qu'on peut
voir seulement , qui
imite la vraie texture)



Dessin d'écailles

La texture inventée
(elle est aussi visuelle, mais elle a été
inventée, elle est le fruit de
l'imagination)



*Tissu (combinaison de
hachures, lignes, taches,
etc.)*

D'autres caractéristiques...



La texture peut être bidimensionnelle 2D

La texture peut être tridimensionnelle 3D

**D'AUTRES ARTISTES QUI SONT
MAÎTRES DANS L'ART DE LA
TEXTURE REPRÉSENTÉE.**



Robert Bateman



Samuel Silva

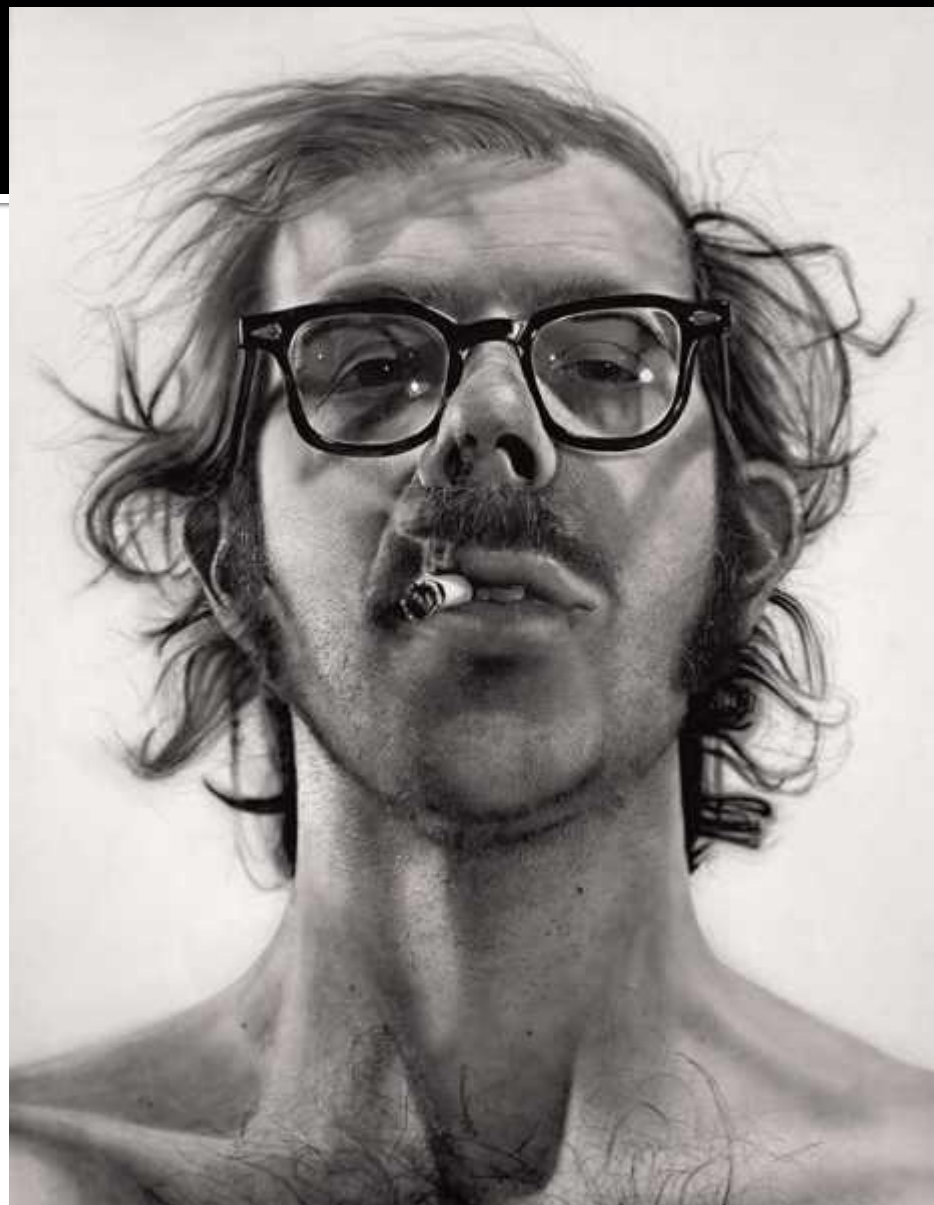


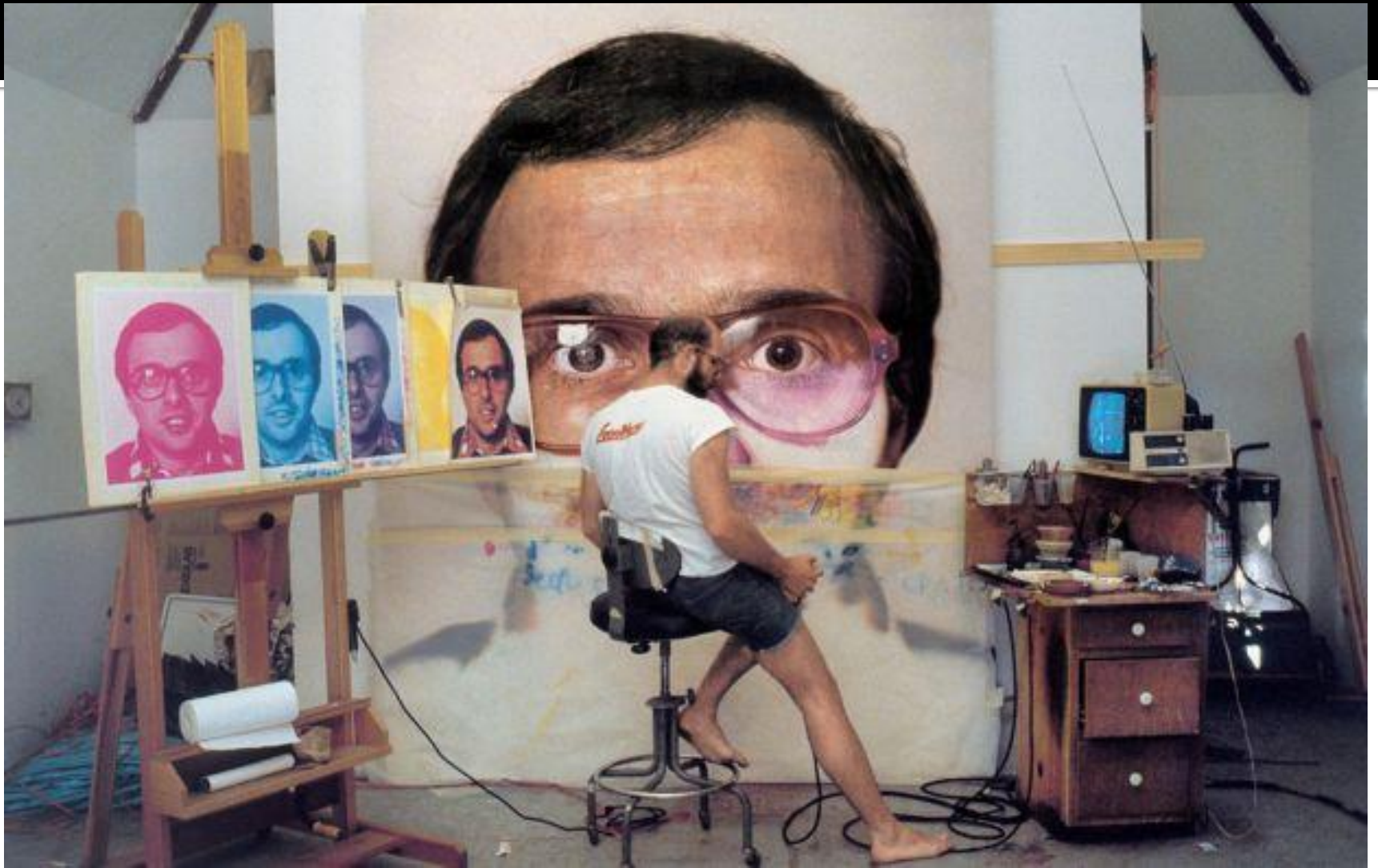


ARMIN MERSMANN



Chuck Close





La texture fait référence à la qualité tactile d'une surface.

La vraie texture, la texture réelle, se révèle au toucher. La texture représentée imite la vraie sur une surface dans un travail bidimensionnel.

Dans ce travail, tu dois dessiner un animal imaginaire qui est le résultat de la combinaison de plusieurs animaux ou créatures.

Tu utiliseras des références photos pour y arriver.

Donc, pour commencer, fais une recherche de différents animaux dont tu aimes la texture et que tu crois être capable de reproduire.

Ensuite, fais des croquis, au moins 2, pour la création d'un nouvel animal créé à partir de la combinaison d'au moins 2 animaux. L'important, c'est que chaque partie d'animal se fonde bien dans l'autre.

Quand tu as trouvé ton idée, reproduis-la à mine, très pâle, sur le papier à dessin.

Ensuite, complète ton travail en utilisant les crayons de bois (en couleur).

N'oublie pas l'arrière-plan!

