

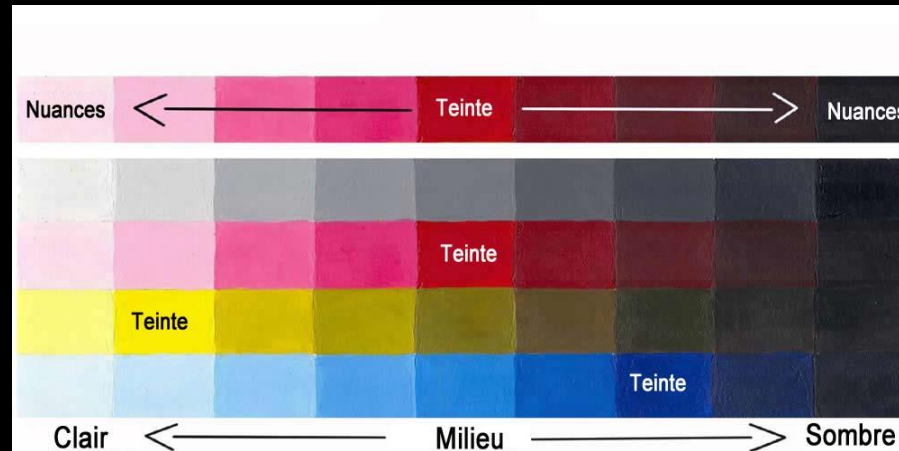
Création d'une œuvre personnelle monochrome

Arts plastiques troisième secondaire

Enseignante: Mme Desjardins

Définitions

- Monochrome: Qualifie l'aspect d'un objet ou d'une œuvre où n'intervient qu'une seule couleur.
- Valeur: Clarté ou obscurité d'une couleur par rapport au blanc ou noir.

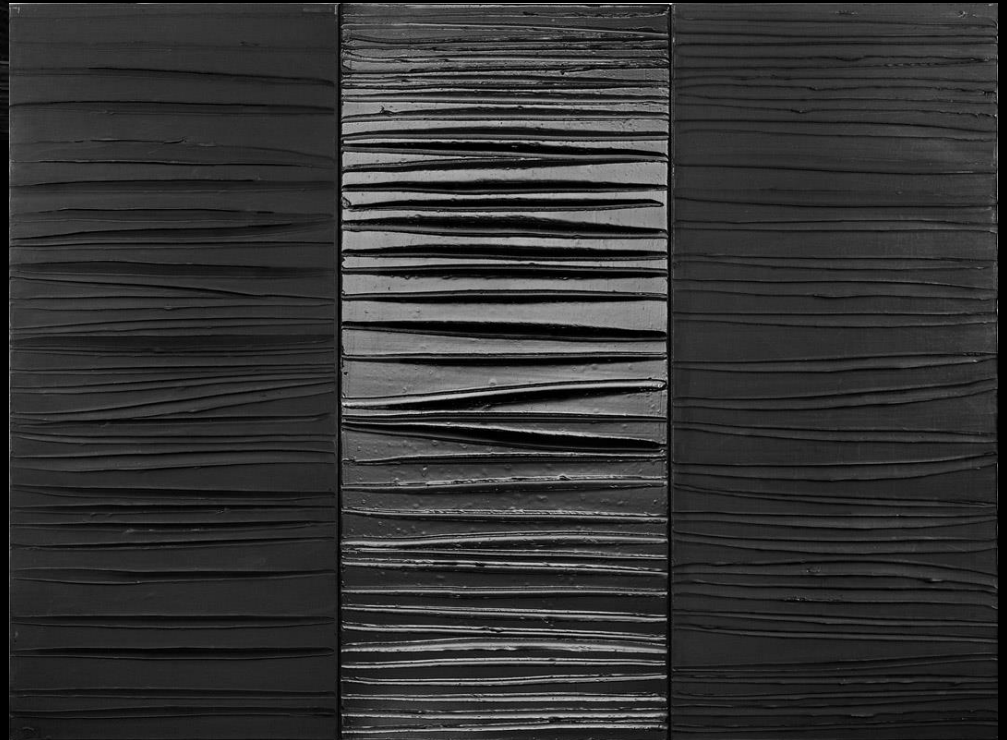


Par exemple, le jaune est une teinte claire. Le violet et le bleu sont des teintes sombres. On crée différentes nuances d'une même teinte en ajoutant du blanc ou du noir graduellement.

On peut se servir d'une échelle de valeurs pour montrer les gradations distinctes. Le terme «luminosité» est également utilisé pour faire référence à une échelle de valeur.

PIERRE SOULAGES (1919 -)

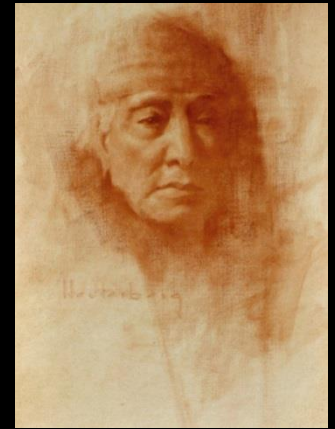
Artiste peintre et graveur français connu pour ses œuvres abstraites en noir.



Triptyque, 20090, Peinture < l'huile

Aaron Mesterberg

Artiste californien



Belena, 2009



Étude: manteau

Yves Klein (1928 -1962)

Artiste plasticien français connu pour ses œuvres bleues.

Il a créé une couleur, l'«International Klein Blue».



Anthropométrie sans
titre, 1960



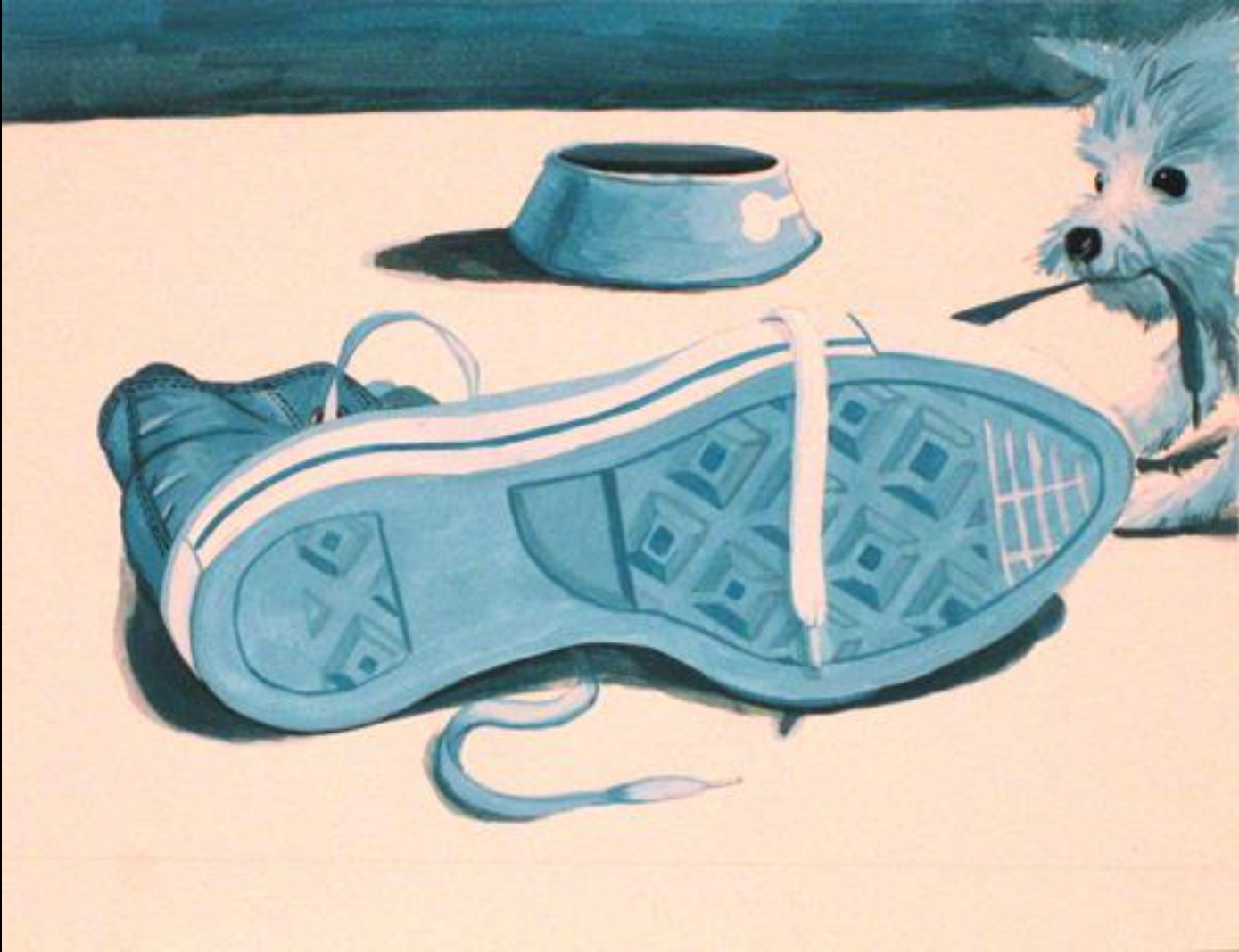
Blue Agreement

Ton travail:
Une œuvre biographique
monochrome

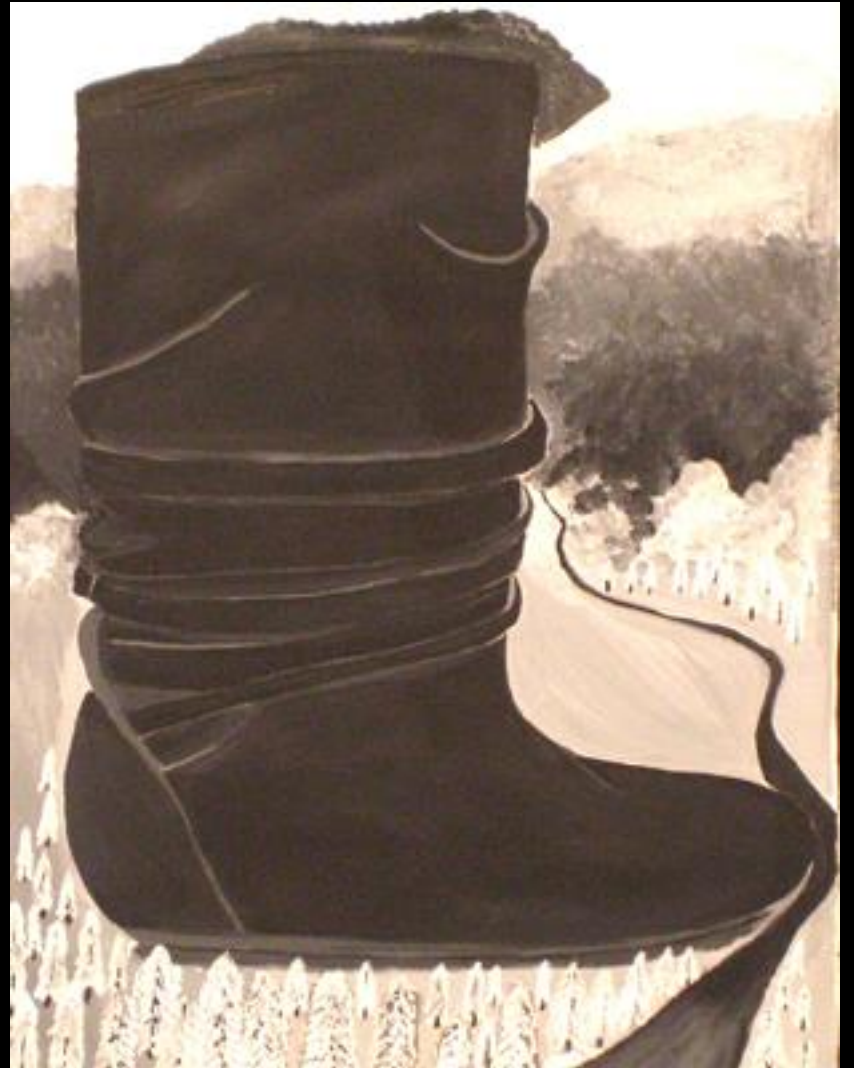
Composition monochrome à la chaussure

Comment peux-tu utiliser la couleur et les formes pour nous faire comprendre qui tu es?









Le travail

- Œuvre originale (pas de copie)
- Choix d'une couleur (couleur originale ou mélange personnel)
- Préparation de la surface de travail (rectangle 8,5 x 11)
- Création d'une palette de couleur dans la marge avec au moins 6 valeurs avec le noir et 6 valeurs avec le blanc (il peut y en avoir plus)
- Préparer le croquis
- Reproduire le dessin sur la surface de travail
- Peindre
- Porter une attention aux éléments suivants:
 - a) l'organisation de l'image sur la page (utiliser tout l'espace)
 - b) l'originalité de l'œuvre
 - c) le nombre de nuances de la couleur de base
 - d) la qualité du dessin
 - e) la qualité des mélanges de couleurs
 - f) l'uniformité et la précision de la touche
 - g) la gradation des valeurs (dégradés) lorsque c'est nécessaire (ex.: volume suggéré)

